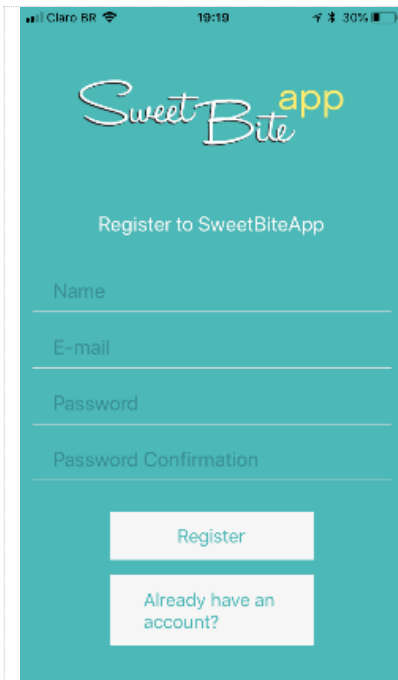
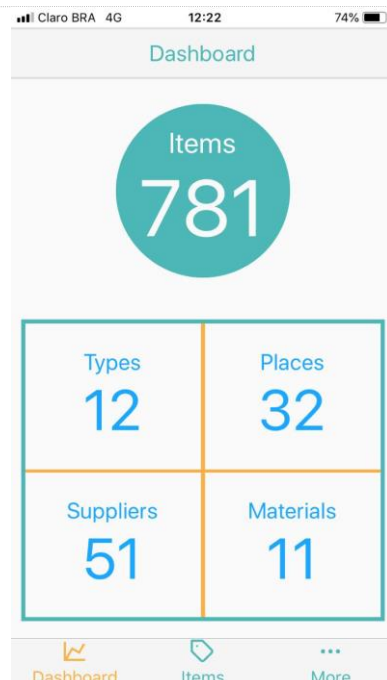


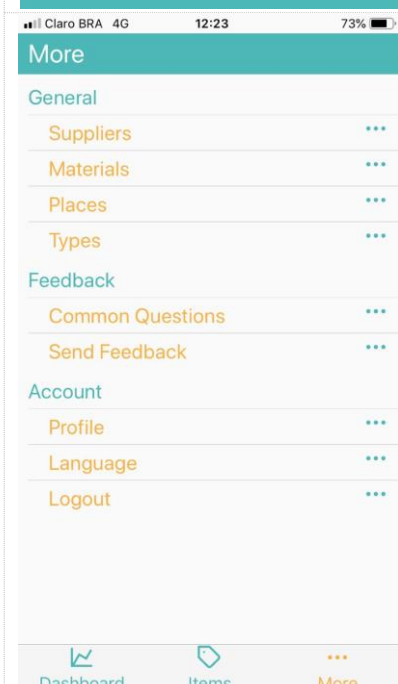
## Primeiros passos para usar a SweetBiteAPP



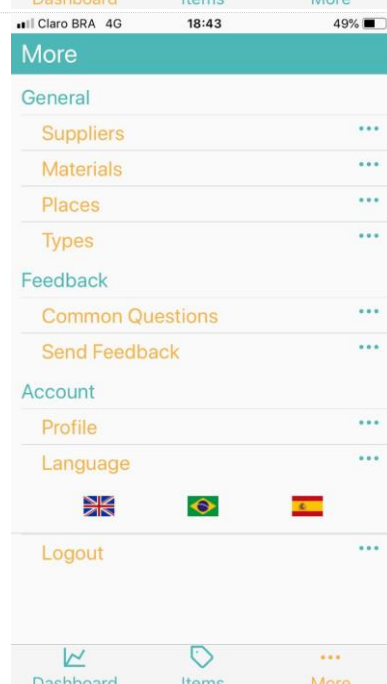
Depois que você faz o download na sua loja de aplicativos, você precisa preencher os dados e clicar em Register.



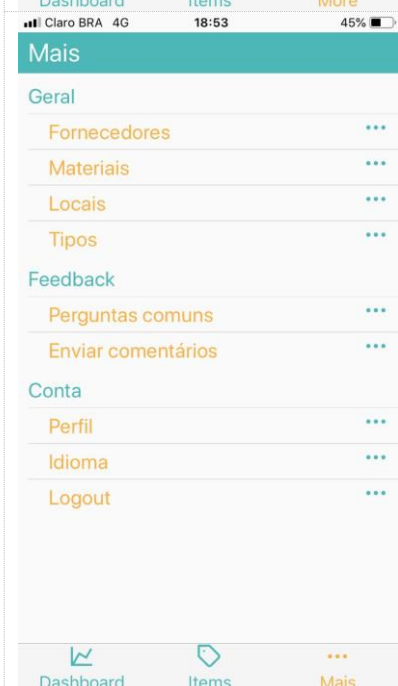
Quando você entra pela primeira vez seu Dashboard estará vazio, você precisa cadastrar pelo menos uma informação em cada área (Tipo, local, fornecedor e material)



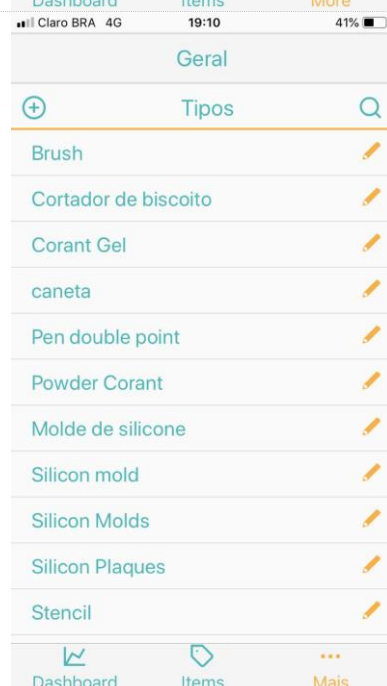
O sistema tem como padrão a lingua inglesa, você pode trocar facilmente. Clique em More... na parte inferior



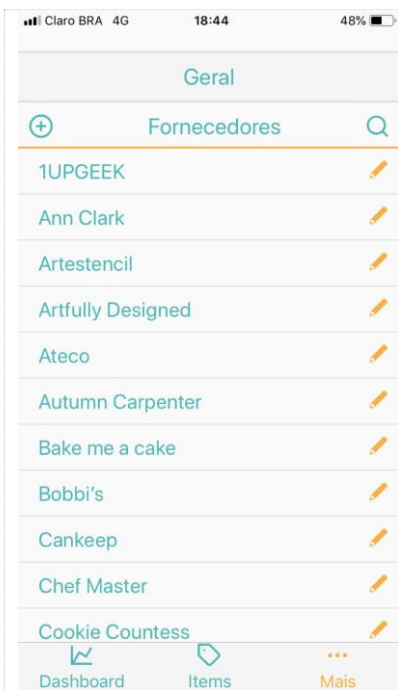
Clique nos 3 pontinhos que está na frente de "Language" e clique na bandeira do Brasil e pronto seu aplicativo está em português



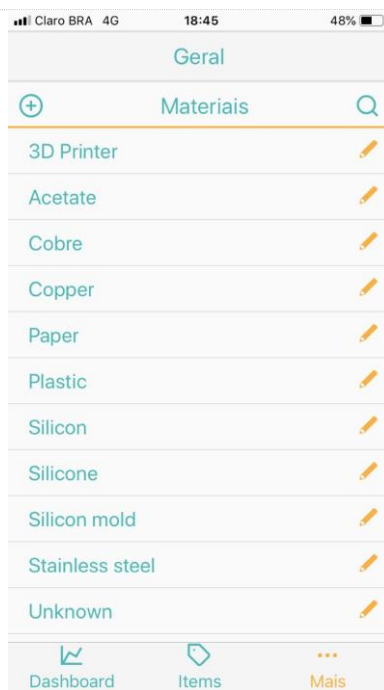
Voltemos a incluir as primeiras Informações. Você pode cadastrar tipos, local, fornecedores e material no menu Mais... ou simplesmente clicando neles no Dashboard



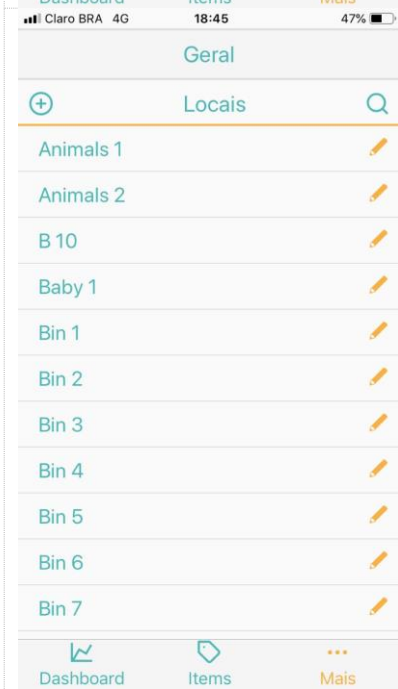
Aqui são alguns exemplos de "Tipos" que você pode usar, mas fique à vontade para usar o que você preferir.



Aqui estão alguns exemplos de “Fornecedores” que você pode usar, fique à vontade para usar o que você preferir.



Aqui estão alguns exemplos de “Materiais” que você pode usar, fique à vontade para usar o que você preferir.



Aqui estão alguns exemplos de “Locais” que você pode usar, fique à vontade para usar o que você preferir. Você também pode organizar por Bin 1, Bin 2, Bin 3, etc.

Essas 4 bases têm basicamente as mesmas informações: Nome e informação. Você precisa cadastrar todas as Informações para salvar qualquer uma delas.

No campo informação você pode colocar informações dos seus fornecedores, ou alguma informação sobre material e a mesma situação para tipo e local.



Agora você está pronto para “Criar Item” para colocar a foto, clique no ícone da SweetBite e escolha entre tirar foto ou usar uma foto da sua biblioteca. Você precisa preencher todas as informações para salvar.

A última informação do item é a TAG's, última, mas não menos importantes.

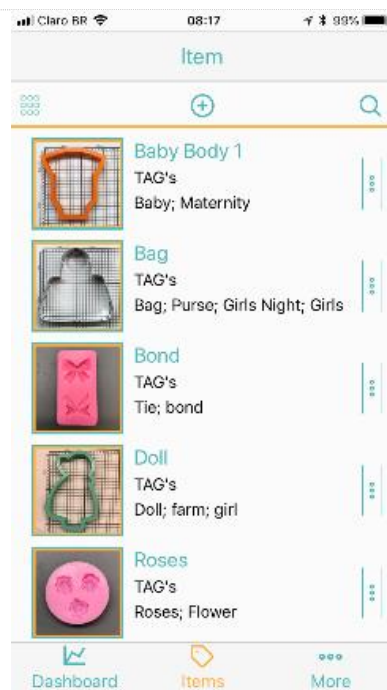
A informação que você coloca nesse campo pode ser usada para você encontrar essa ferramenta, lembrando que local, fornecedores, tipos e material já estão indexados, por indexado significa que você pode localizar suas ferramentas por esses campos.

Para incluir mais de uma TAG você precisa usar “;” (ponto e vírgula)



Agora é só cadastrar todos os seus itens que você quer organizar.

Leva um tempo esse começo, mas depois você vai sentir a diferença quando terminar sua organização.



No menu Item você pode procurar pelos seus itens por qualquer uma das informações que você cadastrou, como: fornecedor, material ou local.

Lembre-se que a TAG's também é uma forma de você localizar o que você quer.